

BRT - 20
Table télécommandée 90/30



ESSE 3 Via Garibaldi 30
14022Castelnuovo D.B. (AT)
tel +39 011 99 27 706
fax +39 011 99 27 506
e-mail esse3@chierinet.it
web : www.4ci.com



Caractéristiques principales

- Structure et « design » avancés
- Grande compacité et poids réduit
- Accès total au patient de n'importe quel côté
- Intensificateur d'image de 9" à 16"
- Plateau porte-patient concave ou plat
- Console intégrée avec générateur et système digital
- Grille parquable
- Affichage sur la table des angles d'incidence et de renversement
- Sériographe avec servomoteurs à contrôle numérique

Table télécommandée 90/30



ESSE 3 Via Garibaldi 30
14022Castelnuovo D.B. (AT)
tel +39 011 99 27 706
fax +39 011 99 27 506
e-mail esse3@chierinet.it
web : www.4ci.com



APPLICATION PRINCIPALES

- Gastro-entérologie
- Myélographie
- Appareil squelettique
- Thorax et poumons
- Pédiatrie
- Urologie et gynécologie
- Urgence et traumatologie
- Angiographie digitale

OPTIONS PRINCIPALES

- Mouvement longitudinal du plateau porte-patient
- Collimateur à iris
- Collimateur avec filtres additionnels

Table télécommandée 90/30



ESSE 3 Via Garibaldi 30
14022Castelnuovo D.B. (AT)
tel +39 011 99 27 706
fax +39 011 99 27 506
e-mail esse3@chierinet.it
web : www.4ci.com



PERFORMANCES

Contrôle à microprocesseur

Toutes les fonctions du BRT-20 se font par microprocesseur, afin de garantir une sécurité opérationnelle plus élevée, plus de fiabilité, et le contrôle en temps réel de l'appareillage, y comprise la fonction d'autodiagnostic.

Table d'examen

Les dimensions du plateau d'examen de 210x74 cm, et le système spécial de renversement 90/30° permettent d'avoir un encombrement de l'appareillage particulièrement contenu.

La structure de la table rend plus facile de s'approcher du patient de n'importe quel côté, de même qu'il est plus facile pour le patient de monter sur la table et d'en descendre, soit à l'horizontale qu'à la verticale.

Plateau porte-patient

Le plateau porte-patient peut être choisi avec un profil plat ou bien concave. Dans les deux solutions, on a une distance plateau – film réduite ; en outre les structures latérales, en aluminium anodisé, ont les guides porte-accessoires sous le plateau, pour éviter toute stagnation de liquides.

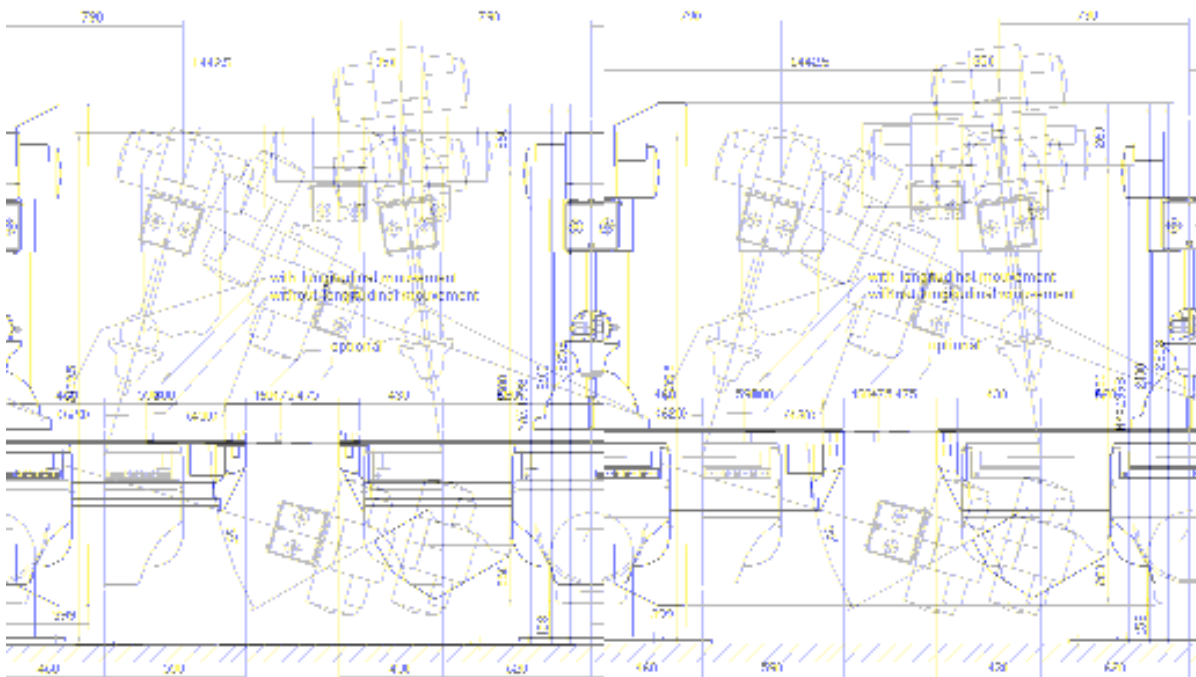


fig.1 – les mouvements du statif et du plan porte patient conferent à la table hautes prestations pour l'exploration du patient (dimensions en mm)

La hauteur du sol au plateau porte-patient est de 86 cm. Les déplacements sont particulièrement larges : en sens transversal le mouvement est de 34 cm ; en sens longitudinal, en fourniture standard il est fixe, et il est facultativement de 95 cm ; possibilité de le choisir avec une excursion symétrique de +/-47,5 cm, ou bien excursion asymétrique de 80 cm côté tête et de 15 cm côté pieds.

Quand la table est en position verticale, si le mouvement longitudinal du plateau est présent, il est possible de faire descendre davantage le plateau vers le sol dans le but de faciliter la montée sur la plate-forme de patients ayant des difficultés motrices. Pour des raisons de sécurité, cette opération n'est possible qu'en commandant le mouvement à partir du clavier à bord de la table.

Le poids patient maximum admis est particulièrement élevé :

- 182 kg sans aucune limitation ;
- 227 kg avec l'inhibition des mouvements du plateau et du sériographe.

Statif pour ensemble radiogène

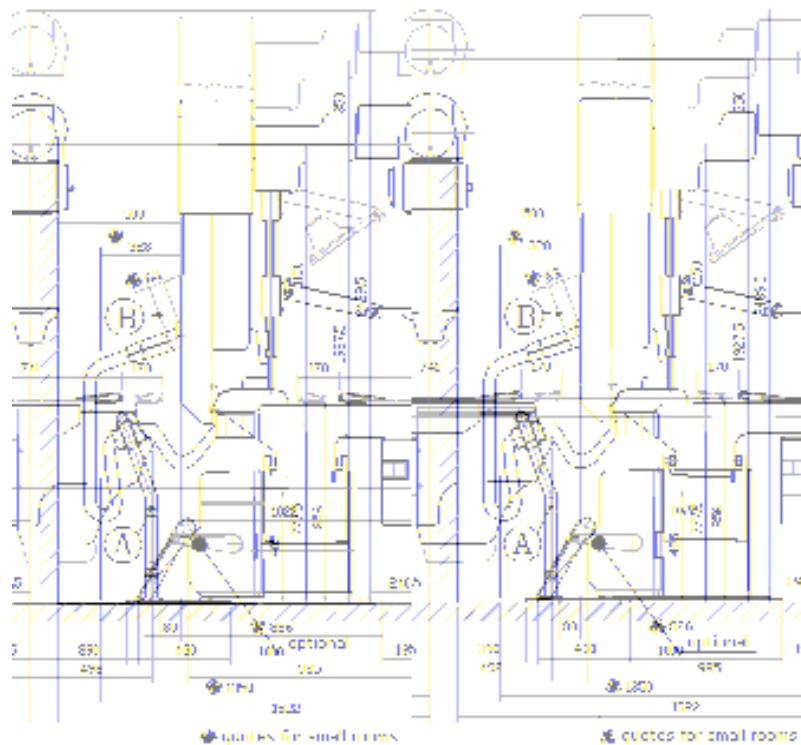


fig.2 – la vue latéral de la table évidence sa compacité (dimensions en mm)

Les excursions amples du statif donnent à BRT-20 un haut niveau d'universalité.

Excursion longitudinale avec le sériographe :

- 124 cm si le plateau porte-patient est sans mouvement longitudinal ;
- 108 cm si le plateau porte-patient est avec mouvement longitudinal.

Distance foyer-film :

- distance foyer – film variable en mode continu avec des positions prédéfinies à 115, 135 et 150 cm, ce qui permet un haut niveau de qualité pour l'exécution des examens pulmonaires et cardiaques.

Incidences obliques :

- +/-40° le long d'une course longitudinale de 45 cm, ce qui permet d'exécuter des examens complets de la colonne vertébrale avec des incidences variées ; en outre la possibilité de choisir la hauteur de la couche permet d'avoir l'objet à radiographier toujours centré sur l'image.

Rotation ensemble radiogène :

- 270° avec des arrêts mécaniques à 0°, +/-18°, +/-72°, +/-90° et +180°, pour permettre d'exécuter facilement des examens sur cassette à l'extérieur du sériographe, sur téléradiographe et sur civière.

Distance minimum entre le faisceau radiogène et le bord de la table :

- 43 cm pour pouvoir exécuter efficacement des examens uro-gynécologiques.

En position verticale la table, grâce à sa structure particulière, permet des performances de diagnostic très efficaces :

- examen des membres inférieurs sous effort complet et facile grâce à la distance réduite entre le sol et la table ;
- examens sur les patients brancardés particulièrement facilités car, grâce à la grande excursion du statif et à la distance focale élevée, on dispose d'une grande distance foyer – sol et de beaucoup d'espace pour y placer le patient.

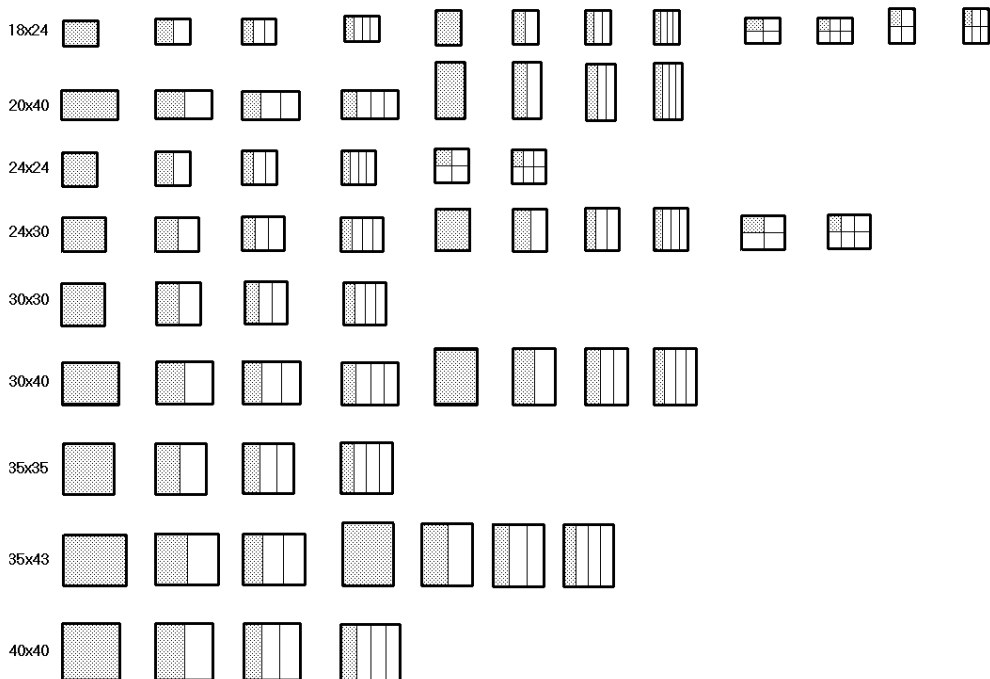


fig.3 – les programmes de seriographe

Sériographe

Le sériographe, complètement automatique, est particulièrement universel, car on peut l'utiliser avec des cassettes radiographiques de tous les formats standard, de 18x24 à 35x43 cm, avec possibilité de subdivision verticale par 2-3-4.

L'universalité du sériographe est augmentée par la possibilité de parquer la grille, et par la présence d'un marqueur (droite/gauche) pour la cassette radiographique.



Fig. 4 – le marqueur de la cassette radiographique

Intensificateur d'image et chaîne télévisée

BRT-20 est en mesure d'accueillir des *intensificateurs d'image de 9" à 16"* avec des chaînes télévisées à grandes performances munies d'un dispositif pour le contrôle automatique de la dose.

Il est possible de configurer le télécommandé pour l'application de systèmes de numérisation des images.

Particulièrement importante est la possibilité optionnelle *d'élever l'intensificateur*, de façon à en amener la surface d'entrée au même niveau que la pellicule radiographique.

Cette fonctionnalité permet d'optimiser la géométrie d'exposition en fluoroscopie et en fluorographie numériques.

Tomographie homothétique

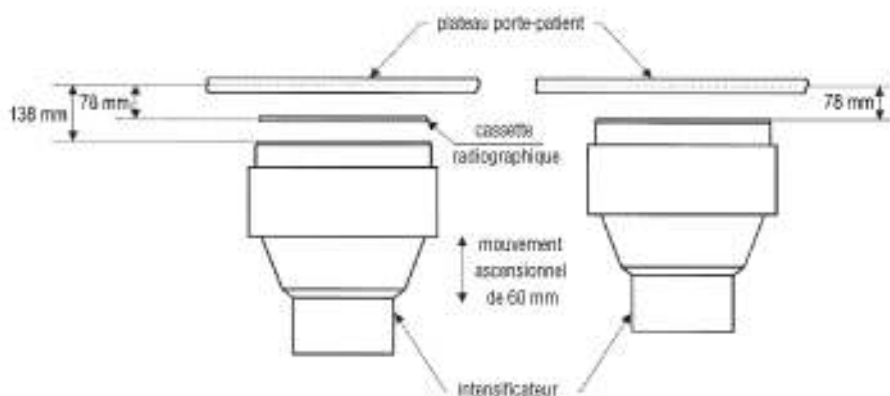


Table télécommandée 90/30

La tomographie est caractérisée par le besoin de garantir le déplacement précis de structures ayant un poids élevé.

BRT-20 bénéficie particulièrement de tous les efforts faits pour alléger les structures en mouvement, en outre la gestion numérique garantit le maximum de précision et de reproductibilité.

Performances principales :

- possibilité d'exécution de -30° à $+90^{\circ}$, avec scanning dans les deux directions ;
- aire tomographique étendue au déplacement permis par le sériographe ;
- angles : 8° , 20° , 40° ;
- deux vitesses par angle ;
- possibilité d'alterner les tomographies et les radiographies sur la même cassette ;
- sélection hauteur de l'épaisseur de 0 à 330 mm ;
- incrément automatique de la hauteur de l'épaisseur entre 1 et 10 mm prédéfinie au moment de l'installation.

-

Collimateur

Le collimateur avec centreur lumineux permet trois types de réglages :

- manuel ;
- télécommandé à partir de la console de commande ;
- automatique, en fonction de la subdivision de la cassette, du champ de l'intensificateur d'image et de la distance foyer – film.

Le collimateur peut être du type à champ rectangulaire, ou bien à champ rectangulaire et à iris, particulièrement utile pour les applications avec des systèmes numériques.

Il y a aussi deux autres modèles, à champ rectangulaire ou bien à champ rectangulaire et à iris, dotés de :

- série de filtres supplémentaires à insertion manuelle :
 - position 1 : 1 mm Al + 0,1 mm Cu,
 - position 2 : 1 mm Al + 0,2 mm Cu,
 - position 3 : 2 mm Al,
 - position 4 : vide ;
- possibilité de rotation pour faciliter la collimation sur des radiographies à contact avec cassette à l'extérieur du sériographe (par ex : extrémités des membres) ;
- lampe de puissance adéquate pour compenser l'atténuation de la luminosité du champ lumineux dû à la présence de la chambre de mesure du produit dose – zone.

Table télécommandée 90/30



ESSE 3 Via Garibaldi 30
14022Castelnuovo D.B. (AT)
tel +39 011 99 27 706
fax +39 011 99 27 506
e-mail esse3@chierinet.it
web : www.4ci.com



CARACTERISTIQUES TECHNIQUES

TABLE D'EXAMEN	
Angles de basculement	90/30°
Vitesse de basculement	variable jusqu'à 6°/s
Simultanéité des mouvements	basculement course longitudinale statif mouvement du plateau porte-patient angle du statif
PLATEAU PORTE-PATIENT	
Dimensions	210x74 cm
Radio transparence	0,7 mm Al eq
Hauteur du sol	86 cm
Poids maximum du patient	182 kg (227 kg avec limitations)
Excursion du déplacement latéral	34 cm
Vitesse du déplacement latéral	variable jusqu'à 5 cm/s
Excursion du déplacement longitudinal	optionnelle ±47,5 cm ou +80/-15 cm
Vitesse du déplacement longitudinal	5 cm/s
STATIF	
Distance foyer-film :	de 115 à 150 cm
Incidences longitudinales	±40°
Rotation du tube	270°
Translation longitudinale avec le sériographe	124 cm 108 cm avec mouv. longitudinal de la table
Vitesse du déplacement longitudinal	à partir de la console : variable jusqu'à 20 cm/s à partir du bord de la table : 12 cm/s
Distance minimum du bord de la table	43 cm
SERIOGRAPHE	
Format minimum de la cassette	18x24 cm
Format maximum de la cassette	35x43 cm
Divisions verticales	1 - 2 - 3 - 4 sur tous les formats standard
Distance plateau - film :	78 mm avec profil concave (+17 mm avec profil plat)
Intensificateur maximum applicable	40 cm
Distance plateau - intensificateur	138 mm avec profil concave sur option 78 - 138 mm (+17 mm avec profil plat)
Sériographie rapide	4 images en 2 s

Temps du passage scopie - graphie	1 s
Grille parquable	110 l'' R = 12:1, F = 120 cm option : 150 l'', R=13:1, F=120 cm
DISPOSITIF TOMOGRAPHIE	
Mouvement	linéaire avec exécution dans les deux sens
Zone tomographie	étendue à tout le déplacement permis par le sériographe
Angles/temps	8°/0.4 - 0.6 s 20°/0.6 - 1.2 s 40°/1.2 - 2.5 s
Sélection hauteur de l'épaisseur	0 -330 mm
COLLIMATEUR	
Type de commande	manuel télécommandé automatique
Champ rectangulaire	de série
Champ à iris	sur option
Centreur lumineux	de série
Série de filtres à insertion manuelle	sur option 1 mm Al + 0,1 mm Cu 1 mm Al + 0,2 mm Cu 2 mm Al
COMPRESSEUR	
Force de compression	de 50 à 200 N
Course	55 cm
Stationnement	automatique

Table télécommandée 90/30



ESSE 3 Via Garibaldi 30
 14022Castelnuovo D.B. (AT)
 tel +39 011 99 27 706
 fax +39 011 99 27 506
 e-mail esse3@chierinet.it
 web : www.4ci.com



Caractéristiques électriques

Tension nominale	230 Vca +/- 10 %
Fréquence de réseau	50/60 Hz
Absorption de courant	15 A
Dissipation thermique	500 W
Type de protection	Classe Première
Degré de protection	Type B

CARACTERISTIQUES ENVIRONNEMENTALES

Humidité relative	pendant l'utilisation 30 – 75 % en stock 10 – 90 %
Température	pendant l'utilisation 10 – 40 °C en stock -20 – 70 °C
Pression	pendant l'utilisation / en stock 700 – 1060 hPa

POIDS

Équipement	660 kg - base d'appui 1,00 m ²
Console de commande	100 kg - base d'appui 0,20 m ²
Armoire	140 kg - base d'appui 0,21 m ²

Table télécommandée 90/30



ESSE 3 Via Garibaldi 30
14022Castelnuovo D.B. (AT)
tel +39 011 99 27 706
fax +39 011 99 27 506
e-mail esse3@chierinet.it
web : www.4ci.com



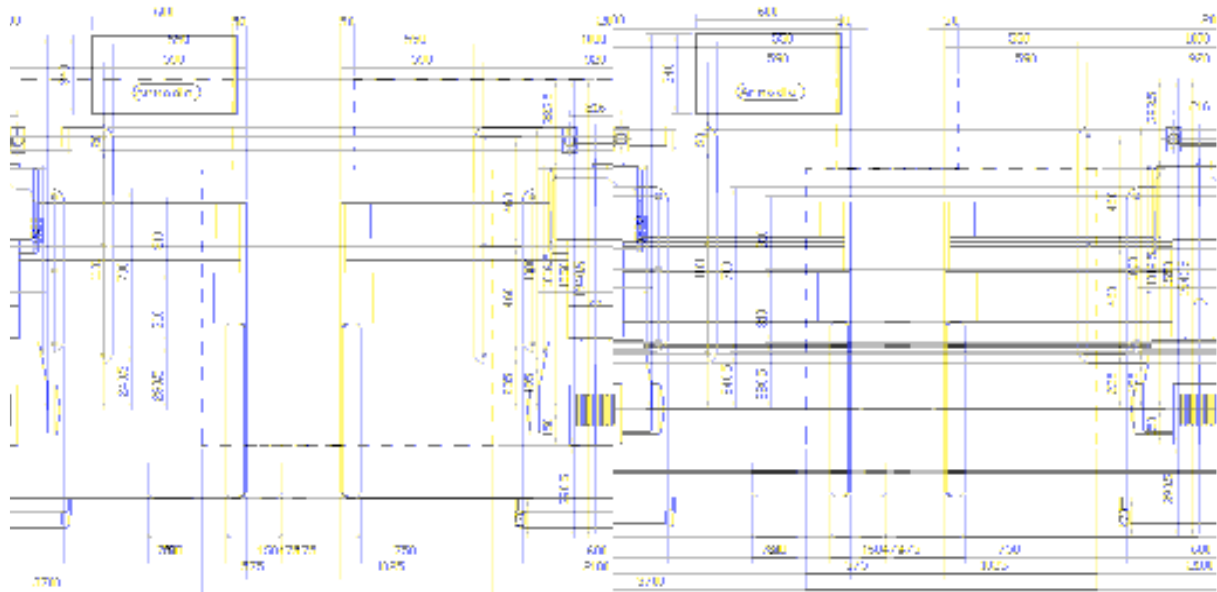


fig.9 – dimensions de la table telecommandée (dimensioni in mm)

Table télécommandée 90/30



ESSE 3 Via Garibaldi 30
14022Castelnuovo D.B. (AT)
tel +39 011 99 27 706
fax +39 011 99 27 506
e-mail esse3@chierinet.it
web : www.4ci.com

